

Si le message ne s'affiche pas correctement, [cliquez ici](#)



28/04/2020  
Presse Papier n°87

L'équipe du CRI Auvergne est toujours en télétravail et reste mobilisée à votre service.

Nous vous invitons à nous contacter via les courriels suivants :

Patricia BRUNEL assistante :

[contact@cri-auvergne.org](mailto:contact@cri-auvergne.org)

Stéphane GARDE chargé de projets : [numerique@cri-auvergne.org](mailto:numerique@cri-auvergne.org)

Serge MEVREL animateur pédagogique : [conseil@cri-auvergne.org](mailto:conseil@cri-auvergne.org)

Danielle ASPERT : [direction@cri-auvergne.org](mailto:direction@cri-auvergne.org)



7 mai 2020 : Webinaire "[Illettrisme et travail](#)" - CRI PACA

LES PROCHAINS WEBINAIRES DOC EN STOCK :

► 15 mai 2020 : [Confiance, émotion et travail pédagogique : de l'engagement à l'apprentissage](#)

► 11 juin 2020 : [Utiliser le numérique avec des personnes ne maîtrisant pas l'écrit](#)



► Retrouvez notre veille actualisée sur les ressources ([sous ce lien](#))

► Retrouvez les informations de :

\* [DOC en STOCK](#) du 27 avril

\* [l'Anlci](#) du 21 avril

\* la médiation solidaire

[En savoir +](#)

► Philippe Meirieu : "L'école d'après..." avec la pédagogie d'avant ?

► Lexilala pour traduire l'école

► Bruno Devauchelle :  
Chronique d'un confinement semaine 5

[En savoir +](#)

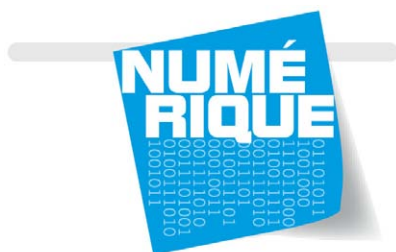
► Titres de séjour : la durée de validité est prolongée

► CRI Auvergne : suivi du "collectif Apprenons"

► Confinement : quelles dispositions pour les gens du voyage ?

► L'association Lire et Écrire lutte à distance contre l'analphabétisme

[En savoir +](#)



- ▶ L'accès au numérique - Clermont-métropole
- ▶ L'application "J'apprends" - Webinaire du 02 mars 2020
- ▶ Animer un groupe d'apprenants adultes peu ou pas scolarisés - Webinaire du 10 avril 2020

**PRÉCAUTIONS :**

- ▶ Stop Covid : un calendrier des plus serré, une efficacité à prouver
- ▶ Visioconférence : des failles de sécurité sur certains outils
- ▶ "Dans l'épreuve que nous traversons, le besoin de médiation numérique est énorme"

[En savoir +](#)

- ▶ Ceregard : vidéo en ligne  
\* Illettrisme, illettronisme : de quoi parle-t-on ?

- ▶ En Belgique, l'association Lire et écrire Bruxelles : Animer un groupe Whatsapp en période de confinement

[En savoir +](#)

- ▶ Parler d'immigration de façon constructive
- ▶ Grammaire : les possessifs (mon, ma, mes, etc.) - *TV5 Monde*
- ▶ "Notion d'espace : savoir se déplacer" En chemin (9/16) - *TV5 Monde*

[En savoir +](#)



- ▶ CléA numérique : premières certifications en Normandie
- ▶ Découvrez l'application superCléA Num !
- ▶ Certification CléA : une opportunité pour les personnes en situation d'illettrisme - *Anici*

[En savoir +](#)

- ▶ Le confinement fait exploser la demande numérique auprès des bibliothèques de collectivités
- ▶ L'intégration par la culture
- ▶ De Lutèce au Grand Paris, une balade ludique, numérique et gratuite
- ▶ ANAE Revue - Mutualisation de ressources francophones pour les familles, les enseignants, les professionnels en temps de confinement

[En savoir +](#)

**RAPPEL :** [Une attestation officielle de déplacement dérogatoire simplifiée est disponible](#)

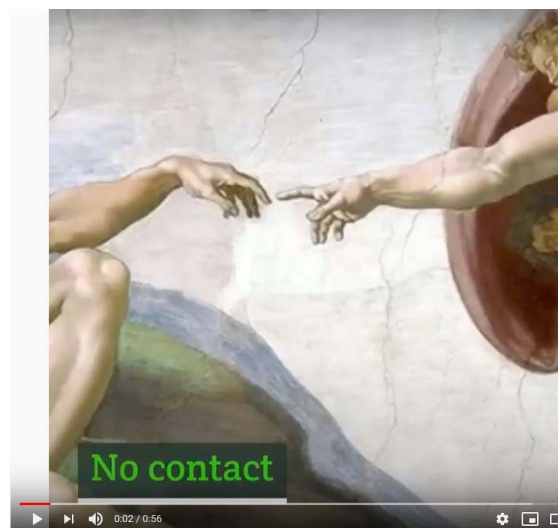
**QUARANTINE THROUGH ART**



J'utilise une attestation simplifiée pour pouvoir me déplacer.

### ATTESTATION DE DÉPLACEMENT EXCEPTIONNELLE

Je remplis cette attestation à chaque fois que je sors.  
C'est la loi pour le coronavirus.  
Les policiers peuvent me la demander.  
Si je n'ai pas d'imprimante, je la recopie sur une feuille.



Le CRI | Mentions légales

Merci de ne pas répondre à ce courrier.  
Il n'est pas conçu pour recevoir de réponses.

[Contactez-nous](#)

[N°Vert 0 800 11 10 35](tel:0800111035)

Conception & Réalisation - DEBUSSAC Multimédia